

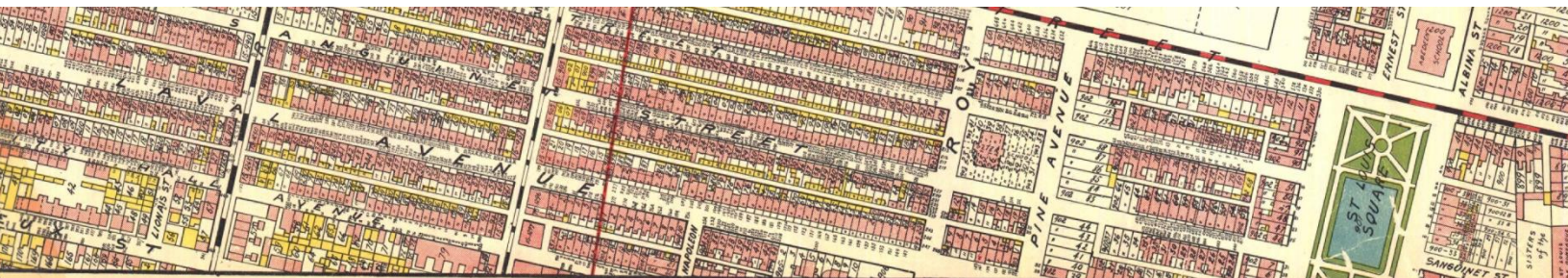
# La collection numérique Plans de villes et villages du Québec

## Guide d'utilisation

préparé par Alban Berson (cartothécaire) et Jean-François Palomino (coordonnateur), Direction de la Collection nationale et des collections patrimoniales  
mai 2018

Bibliothèque  
et Archives  
nationales

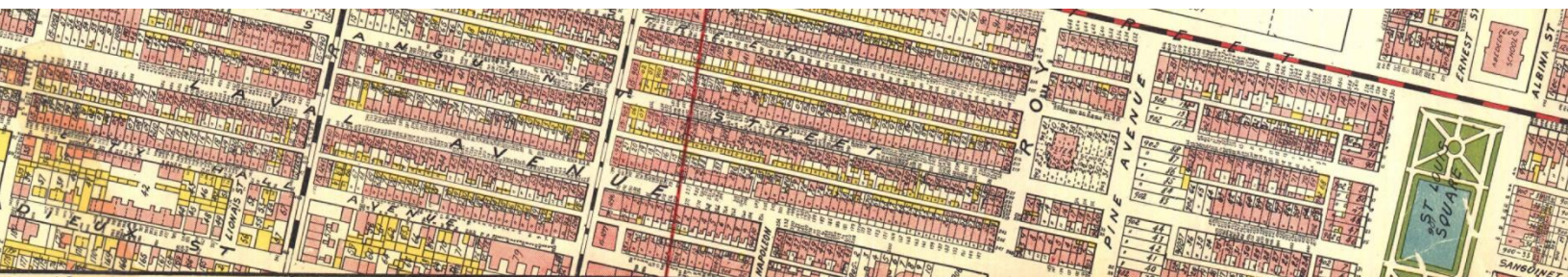
Québec



## Introduction

La collection numérique Plans de villes et villages du Québec comprend plusieurs centaines de documents qui constituent de formidables témoins de l'évolution du territoire québécois. On y trouve surtout des plans d'assurance-incendie, dessinés pour aider les compagnies d'assurances à évaluer les risques d'incendie et à tarifer les polices d'assurances. Dressés dès les années 1870 par l'ingénieur Charles Goad, puis par l'entreprise Underwriters' Survey Bureau, ces plans d'une qualité exceptionnelle montrent une grande quantité de détails intéressants, notamment la disposition des bâtiments, les matériaux de construction utilisés, l'adresse, le découpage cadastral et parfois aussi les noms des commerces, des industries et des propriétaires.

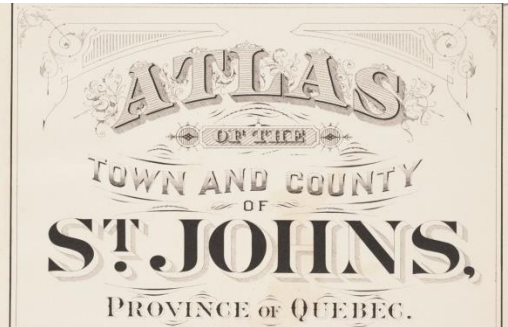
Le présent guide vise à mieux renseigner les utilisateurs de cette collection sur le contenu des plans et sur la façon de les repérer, afin d'en permettre un meilleur usage.



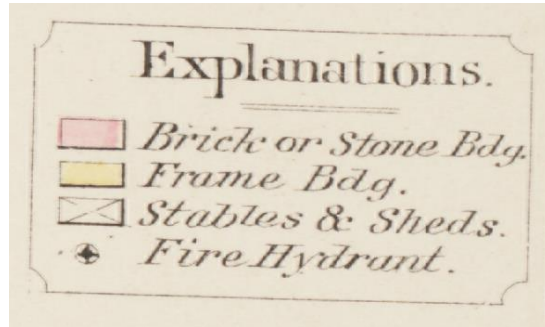


## Bref historique

En Amérique du Nord, les plans d'assurance-incendie ont fait leur apparition au cours du XIX<sup>e</sup> siècle. En 1879 et 1880, plusieurs atlas de villes du Québec (Montréal, Québec, Trois-Rivières, Lévis, Sorel, Saint-Hyacinthe, Sherbrooke) ont été réalisés par l'ingénieur Henry Whitmer Hopkins.

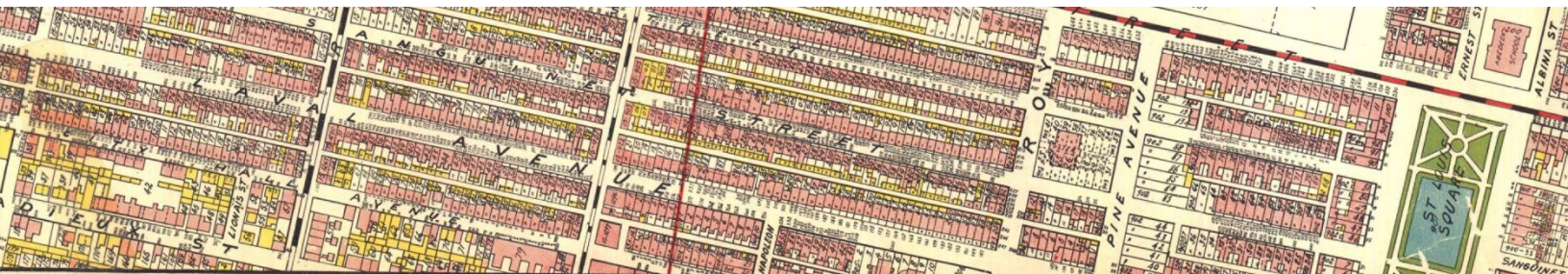


Frontispice de l'atlas Hopkins de Saint-Jean-sur-Richelieu, 1880.

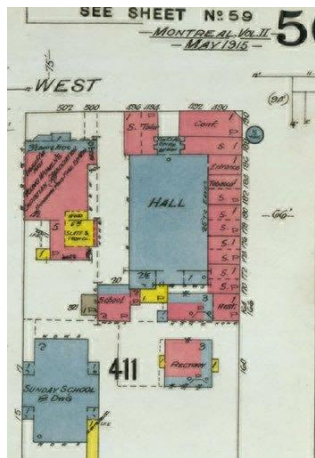


Légende des matériaux de construction du même atlas.

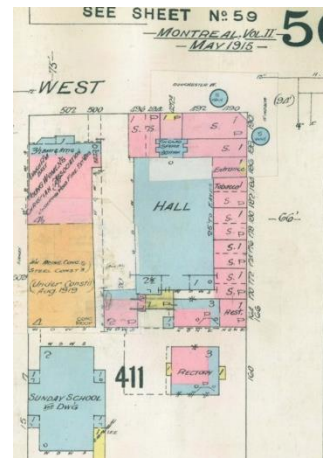
Ces atlas distinguent les constructions en bois des autres bâtiments. Mais c'est surtout grâce à Charles E. Goad (1848-1910) que la production de plans d'assurance-incendie a pris son envol au Canada dans les années 1870-1880. À l'instar de la D. A. Sanborn Company de New York, il produit un premier plan en 1875 (ville de Lévis). En près de 30 ans de carrière, Goad a dressé les plans de plus de 1300 villes canadiennes. À sa mort en 1910, son épouse et ses fils ont poursuivi son travail. Puis, en 1918, Charles Goad Co. est devenue l'Underwriters' Survey Bureau, une entreprise qui est demeurée active jusqu'en 1967. À cette date, elle est intégrée à la Canadian Underwriters' Association qui, en 1975, sous son nouveau nom de Groupement technique des assureurs du Canada, met un terme à un siècle de production de plans d'assurance-incendie au Canada.



Goad et ses successeurs ont mis au point un système bien particulier de location et de modification des plans. Lorsqu'il y avait des changements majeurs dans le paysage urbain, les plans étaient récupérés par l'éditeur et mis à jour grâce à un système d'étiquettes collées sur les planches. Les plans étaient ensuite redistribués aux compagnies d'assurances.



Montréal, vol. 2, pl. 56, 1915.

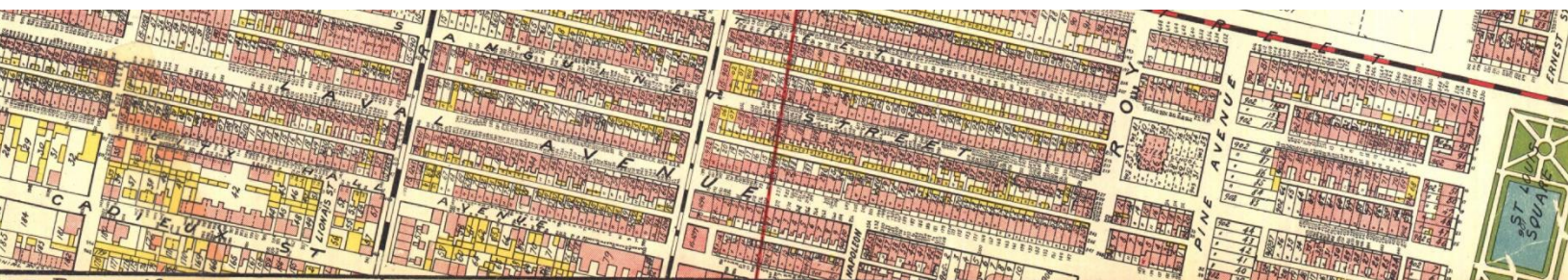


Montréal, vol. 2, pl. 56, 1919.

Lors de la mise à jour de 1919, au milieu à gauche de la planche, une étiquette a été ajoutée pour représenter une bâtisse en cours de construction.

## Le contenu de la collection numérique

La collection numérique Plans de villes et villages du Québec rassemble en un lieu virtuel unique des documents dispersés physiquement. En plus de diffuser les plans des collections patrimoniales et de BANQ Québec, la collection comprend aussi des plans conservés à la Section des archives de la Ville de Montréal, à la British Library, au Centre canadien d'architecture, à Bibliothèque et Archives Canada ainsi qu'à la Société historique de Stanstead. Au total, plus de 3000 planches représentant plus de 200 villes et villages du Québec sont accessibles.



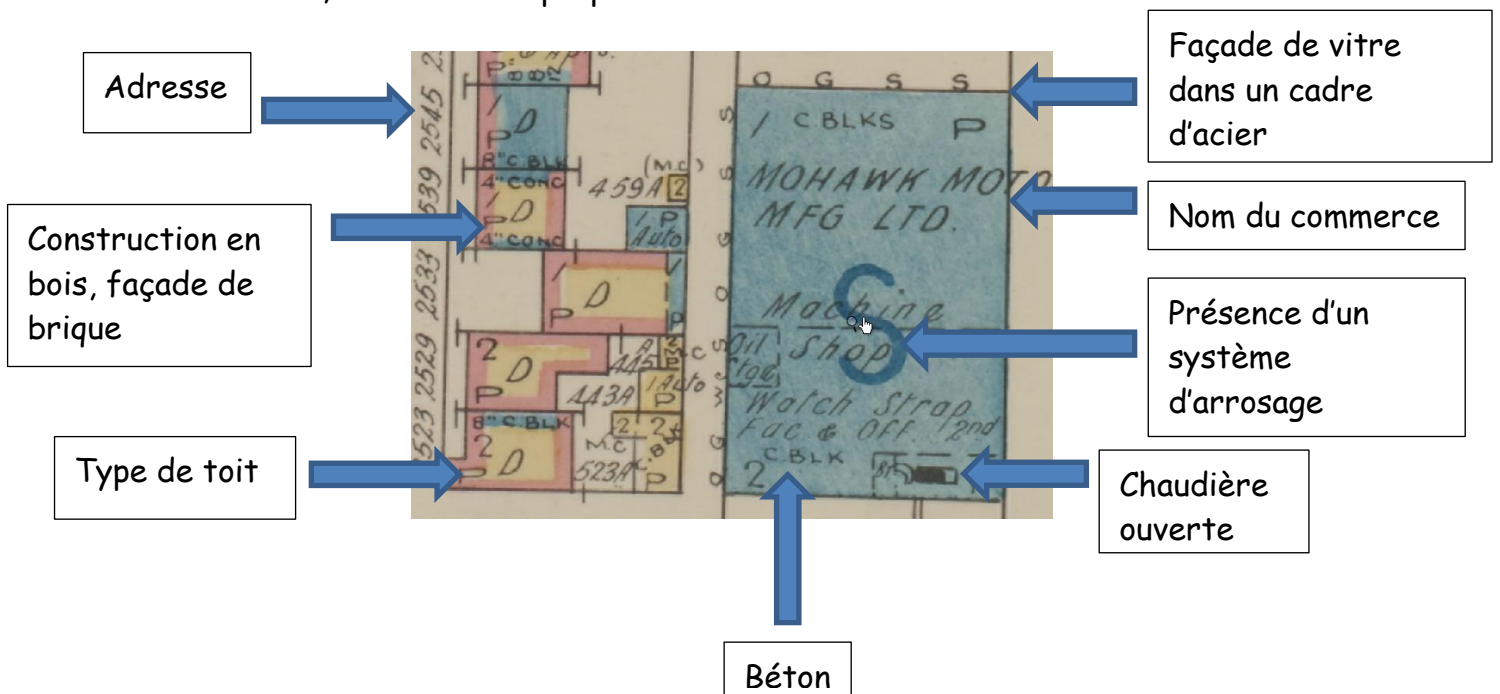


## Caractéristiques des plans

À l'origine, ces documents cartographiques répondaient à un besoin bien précis : mieux évaluer les risques d'incendie, d'où le nom de « plans d'assurance-incendie » qu'on leur a attribué. Destinés aux compagnies d'assurances, ils ont fait connaître l'environnement bâti des zones urbanisées à une époque où les incendies étaient encore fort nombreux.

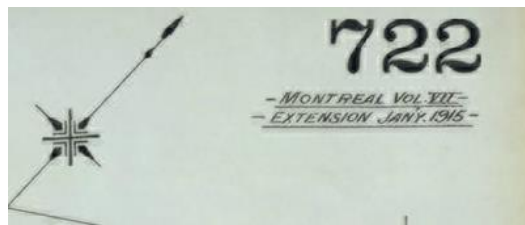
D'une précision remarquable, ils ont été tracés à une échelle suffisamment grande pour montrer la disposition et les dimensions des bâtiments, soit 50 pieds au pouce (1:600), sinon 100 pieds au pouce (1:1200).

Ils donnent également toutes sortes de renseignements utiles : matériau de construction et revêtement extérieur (bois, brique, pierre, acier), nombre d'étages, forme du toit, présence de murs coupe-feu, etc. Les plans présentent aussi l'adresse, le découpage cadastral et parfois les noms des commerces, industries et propriétaires.



Montréal, vol. 6, p. 645, 1957.

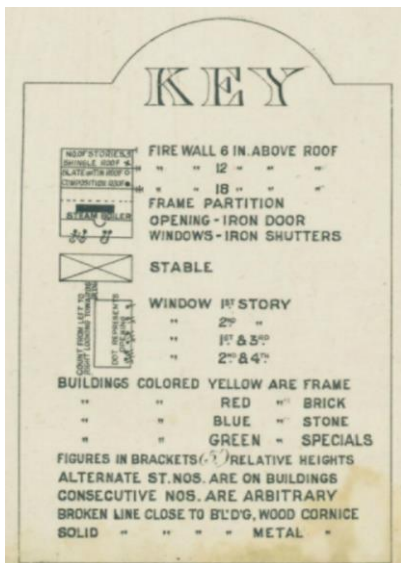
Lorsqu'un plan était révisé par la pose d'étiquettes, une nouvelle date était généralement apposée en haut à droite pour marquer la date de la révision.



Les plans de Goad et de l'Underwriters' Survey Bureau sont de dimensions standards, soit 53 x 64 cm jusqu'en 1950 et 31 x 33 cm par la suite.

La plupart des plans comportent une légende assez détaillée figurant généralement sur la page de titre, parfois sur la planche représentant la carte-index. Ces légendes se sont complexifiées entre les années 1870 et 1970.

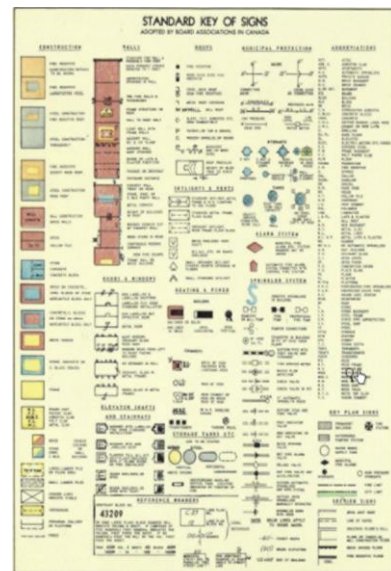
1879



1924

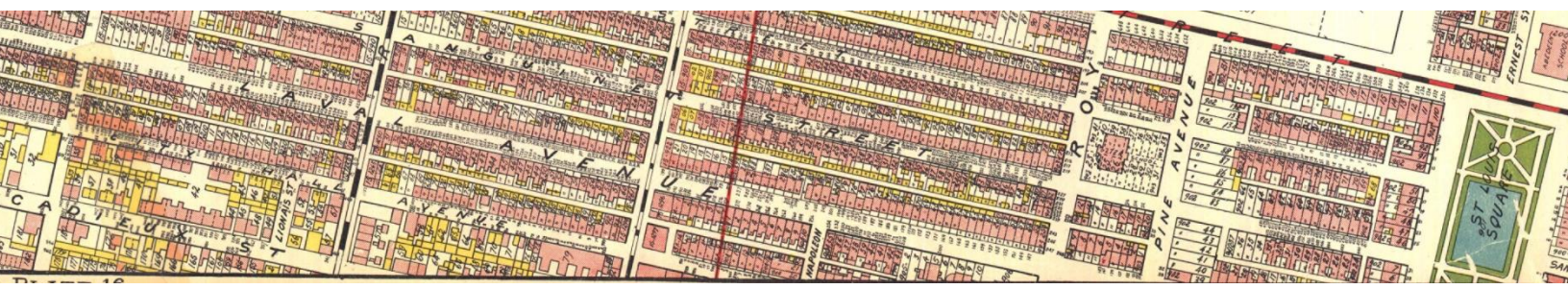


1954



Parmi les informations consignées sur les plans, notons :

- La voirie
- Les matériaux de construction, représentés par des couleurs (**brique**, **bois**, **pierre**, **béton**, **acier**)
- Les adresses
- Le découpage cadastral
- L'usage des bâtiments (commerce, étable, habitation, etc.)
- Le nom des commerces et des industries
- Le nom des propriétaires
- Les accès (portes, fenêtres)
- Les points d'accès à l'eau courante
- Les cours d'eau
- Les réservoirs à essence
- Les barrières et clôtures
- Les matériaux utilisés pour les toitures et la présence de mansardes
- Les cheminées, escaliers





## Comment trouver la collection

À partir de [banq.qc.ca](http://banq.qc.ca)

À propos de BAQ Pour nous joindre Aide Portail Québec English

**BAQ** BIBLIOTHÈQUE ET ARCHIVES NATIONALES DU QUÉBEC

FAIRE UN DON

Mon dossier

UTILISER NOS SERVICES | EXPLORER NOS CONTENUS | PLANIFIER UNE VISITE | **OUTILS DE RECHERCHE** | ACTIVITÉS | SERVICES ADAPTÉS | ESPACE JEUNES | LE SQUARE | BAQ NUMÉRIQUE

Tout

**Outils de recherche**

- Chercher partout
- Catalogue
- Archives
- BAQ numérique
- Revue et journaux québécois
- Romans@lire
- Généalogie
- Bibliographie du Québec
- Cartes et plans**
- Images
- Publications numériques du Québec

Découvrez et explorez l'offre numérique de BAQ en quelques clics!

CHER

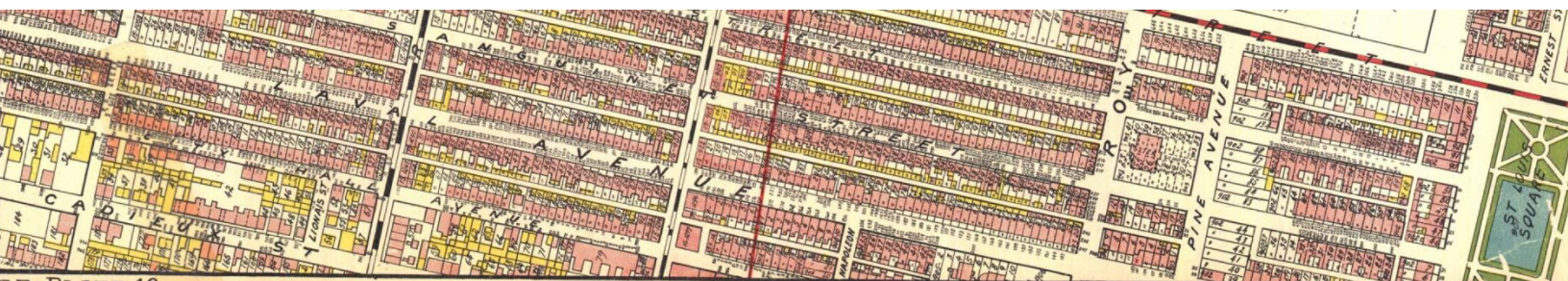
tion?  
ez à un  
caire ou à  
liste  
ouverture  
es en ligne  
mériques

**JFK**  
LITTLE & VAVREK

Causerie  
**TOUT SUR  
LITTLE ET VAVREK**

Pénétrez les coulisses de cet opéra mettal la dernière nuit Kennedy.

Le dimanche 21  
À l'Auditorium de la Grande Bibliothèque





Si vous êtes déjà dans BAnQ numérique, sous « Patrimoine québécois » activez le filtre « Cartes et plans » :

The screenshot shows the BAnQ numérique website interface. At the top, the logo 'BAnQ NUMÉRIQUE' is visible. Below it, there is a search bar containing 'Patrimoine québécois' and a search icon. The main content area displays search results for '17424 résultats pour votre recherche : Tout'. The results list includes items like '12 St.Cesaire, Que.', 'Abercrombie, comté de Terrebonne', 'Abitasion du Port Royal', 'Abitation de Québecq', and 'Abitibi-Témiscamingue'. Each result has a thumbnail, a title, a description, and a category label (e.g., 'Plans', 'Cartes et plans', 'Cartes anciennes', 'Cartes touristiques'). To the right, a sidebar contains a 'Permalien' section with a URL, a 'Tout (17424)' filter, and a 'Patrimoine québécois (17424)' filter. Below this, there are sections for 'Triés par', 'Filtres sélectionnés', 'Type de document', 'Conditions d'accès', and 'Type de document'. The 'Filtres sélectionnés' section shows 'Patrimoine québécois' checked. The 'Type de document' section shows 'Cartes et plans (17424)' checked. The 'Conditions d'accès' section shows 'À consulter à distance (17424)' unchecked. The 'Type de document' section shows 'Revue et journaux (602178)', 'Image (215091)', 'Texte (26751)', 'Partitions musicales (3071)', and 'Événements historiques (317)'. The 'Genre' and 'Regroupement' sections are also visible.

Une fois dans « Cartes et plans », sous « Regroupement » activez le filtre « Plans de villes et villages du Québec » :

**Abitasion du Port Royal**  
 Champlain, Samuel de  
 Paris : s.n, 1613  
 Cartes anciennes

**Abitation de Québecq**  
 Champlain, Samuel de  
 Paris : s.n, 1613  
 Cartes anciennes

**Abitibi-Témiscamingue**  
 Québec (Province).  
 Québec : le Ministère : cop. 1983  
 Rouyn : Ministère de l'industrie, du commerce et du tourisme  
 Association touristique régionale de l'Abitibi-Témiscamingue  
 2 cartes.  
 Cartes touristiques

**Abitibi-Témiscamingue**  
 1891  
 Fonds Société du patrimoine Rivière-des-Quinze  
 Carte de l'Abitibi-Témiscamingue intitulée "Plan of survey of the base line between ranges 4 and 5 and the exploration [...]"  
 Cartes géographiques

**Abitibi-Témiscamingue**  
 1897  
 Fonds Société du patrimoine Rivière-des-Quinze  
 Carte intitulée: " Plan of survey of E.D. and C.E. Moore's limits - south halves of berths #1 and 2 - Range 5 in Block [...]"  
 Cartes géographiques

**Abitibi-Témiscamingue : région administrative 08**  
 Québec (Province).  
 Québec : le Service, cop. 1992  
 Cartes et plans

Date d'ajout (plus récente)

Recherche exacte Appliquer

**Filtres sélectionnés** 🔒

Patrimoine québécois

**Type de document**

Cartes et plans

**Conditions d'accès** -

À consulter à distance (17424)

**Type de document** -

Revues et journaux (602178)

Images (215991)

Texte (26751)

**Cartes et plans (17424)**

Partitions musicales (3037)

Événements historiques (317)

**Genre** +

**Regroupement** -

Fonds Ministère des Terres et Forêts (6175)

Québec topographique (5194)

Bureau de l'arpenteur général du Québec (2158)

Plans de villes et villages du Québec (612)

America 1500 - 1800 (304)

Collection initiale BANQ

**Sujet** +

**Lieu représenté** +

**Créateur** +

**Lieu de publication des journaux** +

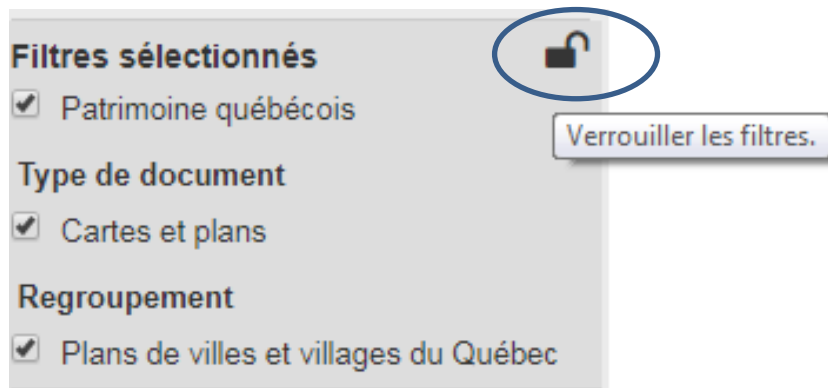
**Date** +

**Numéro SNRC** +



## Verrouiller les filtres

Pour conserver ces filtres et rester dans le regroupement « Plans de villes et villages du Québec » pour la durée de votre session de travail, cliquez sur l'icône représentant un cadenas à droite de l'écran dans le bloc « Filtres sélectionnés » :

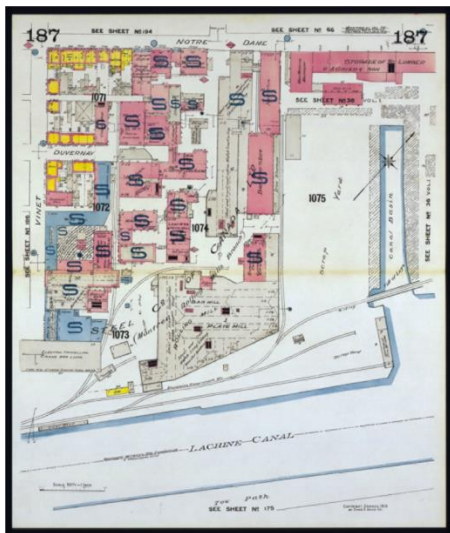


Si vous déverrouillez les filtres, vous lancerez votre recherche suivante dans l'ensemble des collections.

Il est bon de savoir que :

- Plus de 200 villes et villages du Québec sont représentés.
- Les plans peuvent être repérés en inscrivant le nom de la municipalité recherchée dans la barre de recherche. Dans le cas d'un changement d'appellation, il peut être utile de chercher à la fois avec le nom officiel actuel et avec le nom ancien.
- Certaines municipalités, notamment les plus récentes (par exemple, Brossard ou Chibougamau), ne sont pas représentées dans la collection.

- D'autres lieux sont toutefois très bien représentés avec plusieurs plans publiés à des dates différentes (par exemple, Chicoutimi, 1906, 1915, 1918, 1922, 1946, 1953).
- Montréal et Québec étant des villes plus vastes, une carte-index divise ces municipalités en zones dont chacune fait l'objet d'un plan distinct.
- Certains plans sont incomplets (par exemple, *Insurance Plan of City of Montreal*, vol. I, 1909, rév. 1914).
- Les mêmes numéros de planche correspondent à la même zone géographique, édition après édition, ce qui facilite les comparaisons.



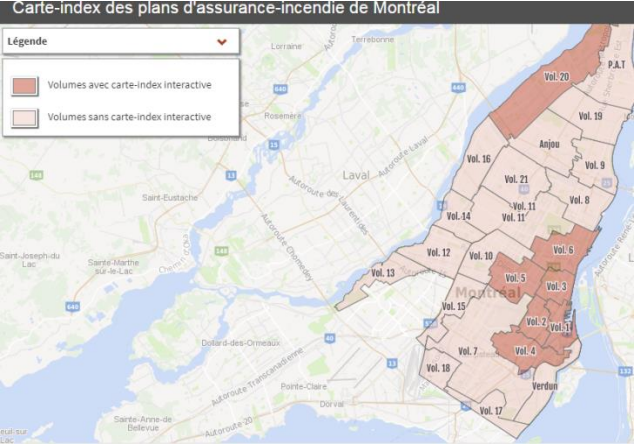
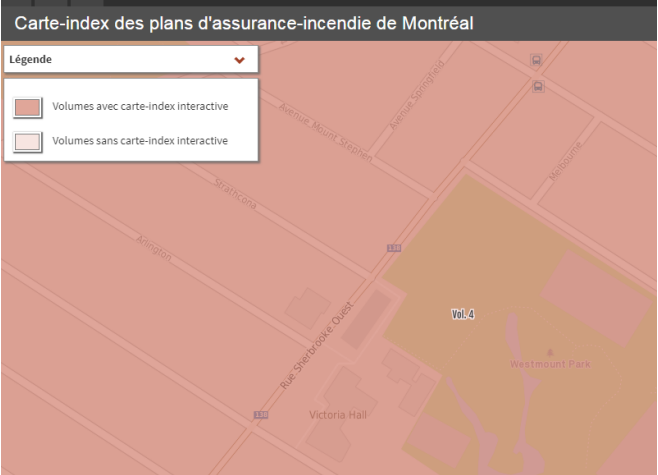
Montréal, vol. 4, 1913, planche 187.



Montréal, vol. 4, 1961, planche 187.



## Les étapes dans la recherche d'un plan de Montréal

Étapes	Exemple
<p>1. Trouver sur la <u><a href="http://numerique.banq.qc.ca/p/carte_index_MTL.html">carte-index des plans d'assurance-incendie de Montréal</a></u> le lieu qu'on recherche. (<a href="http://numerique.banq.qc.ca/p/carte_index_MTL.html">http://numerique.banq.qc.ca/p/carte_index_MTL.html</a>)</p>	<p>Nous cherchons l'intersection des rues Sherbrooke et Melville à Westmount vers 1960.</p>  <p>The image shows a map of Montreal with various fire insurance plan volumes labeled (Vol. 1 to Vol. 21). A legend in the top left corner indicates that darker red areas represent 'Volumes avec carte-index interactive' and lighter red areas represent 'Volumes sans carte-index interactive'. The map shows the intersection of Sherbrooke and Melville streets in the Westmount area, which is covered by Volume 4.</p>
<p>2. Trouver le numéro du volume correspondant en zoomant sur la carte-index des plans d'assurance-incendie de Montréal.</p>	<p>Cette zone est couverte par le volume 4.</p>  <p>The image is a zoomed-in view of the map, focusing on the intersection of Sherbrooke and Melville streets. The area is highlighted in a darker red color, indicating it is covered by Volume 4. The legend in the top left corner is also visible, showing the same color coding for interactive and non-interactive volumes.</p>

3. Cliquer sur la zone pour obtenir la liste déroulante des différentes éditions du même volume disponibles dans BAnQ numérique.




4. Dans la liste déroulante des différentes éditions du volume, choisir l'édition correspondant le mieux à la période d'intérêt et cliquer sur « Consulter le volume dans BAnQ numérique ».

Nous choisissons l'édition de 1961.



5. Dans BAnQ numérique, consulter la carte-index ou la planche des noms de rues du volume et trouver le lieu recherché.

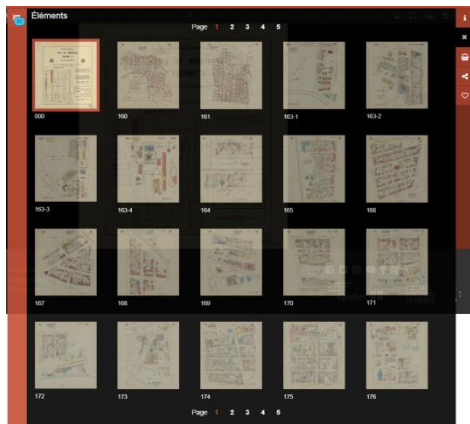
Pour faire apparaître la liste des images contenues dans le volume, cliquer sur le cercle bleu indiquant le nombre d'images contenues dans le document .



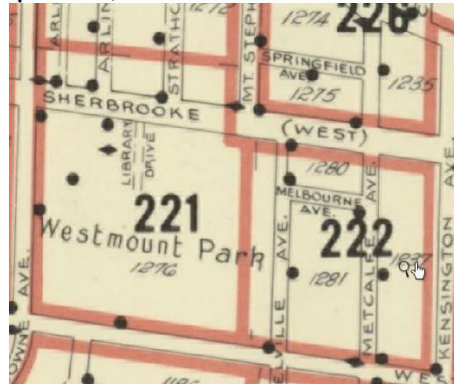




La liste (qui comporte souvent plusieurs pages) se présente ainsi :



La zone couverte par le volume 4 est vaste. Une carte-index du volume (en deux planches) permet de trouver la (les) planche(s) sur laquelle (lesquelles) se situe le lieu recherché.



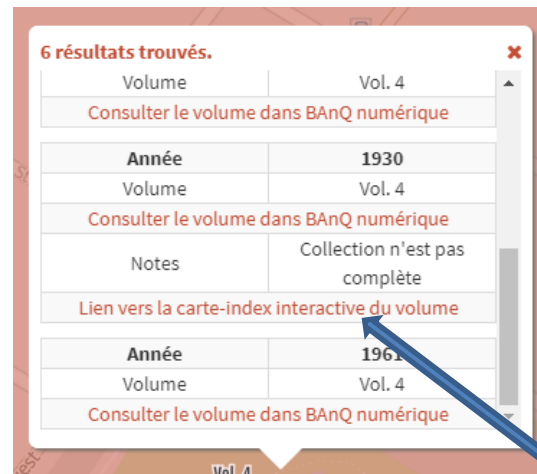
L'intersection Sherbrooke / Melville se trouve sur les planches 221, 222 et 226.

6. (possible pour les volumes dont la zone apparaît en **rouge brique** sur la carte-index) Repérer une planche spécifique à partir de la carte-index :

Dans la fenêtre contextuelle contenant la liste des différentes éditions du même volume disponibles dans BANQ numérique, une édition du volume indique « Lien vers la carte-index interactive du volume ».

Une nouvelle fenêtre de navigation apparaît. La carte-index y représente les planches du volume en **rouge brique**. (Il est possible que des planches aient été ajoutées dans les éditions postérieures. Elles n'apparaissent alors pas sur la carte-index.)

En cliquant sur une planche, on fait apparaître une fenêtre contextuelle contenant un lien vers la planche correspondante dans BANQ numérique.



Pour le volume 4, c'est l'édition de 1930 qui est indexée au niveau de la planche. Cliquer ici.

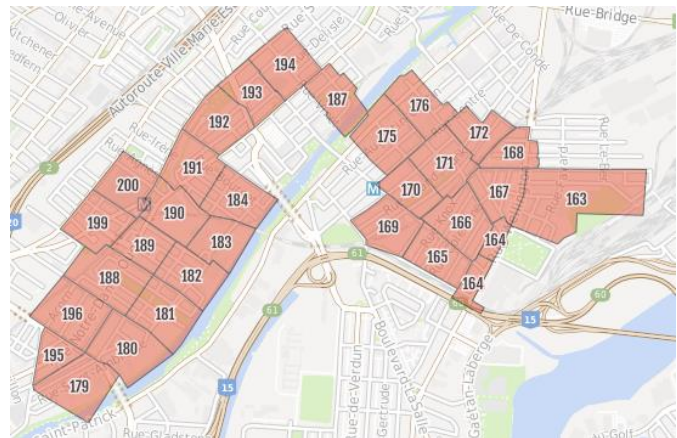


Planche 222



7. Consulter la ou les planches repérées. Dans BANQ numérique, les numéros des fichiers correspondent aux numéros des planches du volume.



## Chercher des plans non numérisés

Certains plans plus récents n'ont pas été numérisés pour des raisons légales. Pour les repérer, il faut compléter la recherche dans le [catalogue en ligne](#).

### Étapes

1. Rechercher dans [le catalogue](#) permet de repérer les plans numérisés comme les plans non numérisés.

Pour une recherche plus précise, utiliser l'option *Recherche avancée*.

Dans le champ *Titre*, taper le nom de la ville. Conserver l'opérateur ET (présent par défaut). Dans le champ *Sujet*, taper *assurance incendie*. Dans **LIMITER LA RECHERCHE**, cocher *Documents cartographiques*.

### Exemple

Je cherche un plan de la ville de Grand-Mère.

Recherche avancée ? Aide [Poser une question](#)

Titre	Grand-Mère	Et
Sujet	assurance-incendie	Et
Sujet		

**Chercher** **Effacer**

---

**LIMITER LA RECHERCHE (FACULTATIF)**

Accessibles en ligne

Par type de document

<input type="checkbox"/> Livres imprimés	<input type="checkbox"/> Musique	<input type="checkbox"/> Films, séries télé
<input type="checkbox"/> Livres numériques	<input type="checkbox"/> Revues, journaux	<input type="checkbox"/> Images
<input type="checkbox"/> Affiches	<input type="checkbox"/> Bandes dessinées	<input type="checkbox"/> Cartes postales
<input type="checkbox"/> Cédéroms, logiciels	<input type="checkbox"/> Documents adaptés	<input type="checkbox"/> Estampes
<input type="checkbox"/> Feuilles volantes	<input type="checkbox"/> Jeux vidéo	<input type="checkbox"/> Livres anciens
<input type="checkbox"/> Livres en gros caractères	<input type="checkbox"/> Livres sonores	<input type="checkbox"/> Microformes
<input type="checkbox"/> Partitions musicales	<input type="checkbox"/> Reliures d'art	<input type="checkbox"/> Méthodes de langues
<input checked="" type="checkbox"/> Documents cartographiques	<input type="checkbox"/> Iconographie documentaire	<input type="checkbox"/> Livres d'artistes, bibliophilie
<input type="checkbox"/> Programmes de spectacles	<input type="checkbox"/> Ressources électroniques	<input type="checkbox"/> Disques non musicaux





## 2. Comprendre les résultats de recherche.

Recherche avancée ? Aide    Poser une question

En cours : Grand-Mère Et assurance-incendie Modifier

Résultats (4)

Pertinence (plus pertinent) Envoyer la liste Page: 1

-  [Insurance plan of the city of Grand Mère, Que. \[document cartographique\]](#)  
Association canadienne des assureurs. Division des plans  
Toronto : Canadian Underwriters Association, 1966. Ajouter au panier
-  [Consolidated Paper Corp. Ltd., Laurentide Division, Grand Mère, P.Q \[microforme\]](#)  
Association canadienne des assureurs. Division des plans  
Ottawa : Archives nationales du Canada, [1979] Ajouter au panier
-  [Grand Mère, Que. \[document cartographique\]](#)  
Chas. E. Goad Co.  
Montreal ; Toronto : Chas. E. Goad Co., 1915 Ajouter au panier
-  [Grand Mère, Que. \[document cartographique\]](#)  
Chas. E. Goad Co.  
Montreal ; Toronto : Chas. E. Goad Co., 1912 Ajouter au panier

Page: 1

### Commentaires sur les résultats

On trouve 4 résultats classés (par défaut) par pertinence :

1. Un plan de 1966. Trop récent pour avoir été numérisé, il n'apparaît pas dans la collection numérique Cartes et plans.
2. Un plan de 1979 sur microfiche consultable à BANQ Rosemont-La Petite-Patrie.
3. Un plan de Goad de 1915 consultable dans la collection numérique Cartes et plans.
4. Un plan de Goad de 1912 consultable dans la collection numérique Cartes et plans.

3. Voir si le document est disponible en ligne.

The screenshot shows the BANQ CATALOGUE website interface. At the top, there is a navigation bar with 'RECHERCHE SIMPLE', 'RECHERCHE AVANCÉE', 'RECHERCHE ALPHABÉTIQUE', 'HISTORIQUE DE RECHERCHE', 'MON PANIER', and 'MON DOSSIER'. Below this, the 'Recherche avancée' section is active, showing a search for 'Grand-Mère Et assurance-incendie'. The results list includes a map titled 'Grand'Mère, Que. [document cartographique]' by 'Chas. E. Goad Co. [130]'. The description indicates it is '1 carte en 5 coupures'. A blue arrow points to the link 'Cliquez ici pour accéder aux documents' under the heading 'Localisation électronique et accès'.

Lorsque le plan est consultable en ligne, la notice du document comprend un hyperlien vers la notice de BANQ numérique correspondante.

La plupart des originaux des plans peuvent être consultés à BANQ Rosemont-La Petite-Patrie.

On trouve au même endroit un [Inventaire des plans d'assurance-incendie](#) qu'il peut être utile de consulter ainsi qu'un [catalogue collectif des plans d'assurance-incendie du Canada](#).

Pour Montréal, il existe une [Liste des plans d'assurance-incendie de Montréal](#) pour déterminer toutes les éditions de ce volume, y compris celles qui ne sont pas numérisées. Pour les villes défusionnées / refusionnées, cette liste effectue les renvois nécessaires.



Exemple :

Montréal, vol. 3	1954	59	<a href="#">P600, S4, SS</a>
Montréal, vol. 4	1913	11	<a href="#">British Library</a>
Montréal, vol. 4	1915	86	<a href="#">British Library</a>
Montréal, vol. 4	1915	7	<a href="#">G 1144 M65C</a>
Montréal, vol. 4	1926	88	<a href="#">Archives de la</a>
Montréal, vol. 4	1930	34	<a href="#">G 1144 M65C</a>
Montréal, vol. 4	1961	90	<a href="#">G 1144 M65C</a>

Westmount renvoie au volume 4 et il y a six éditions de ce volume. Les hyperliens indiquent que toutes sont disponibles dans BAnQ numérique. Trois des éditions sont disponibles en version papier à [BAnQ Rosemont-La Petite-Patrie](#). Les autres sont conservées dans d'autres institutions (Archives de Montréal et British Library).

