

Adapter les services des bibliothèques à la diversité des besoins :

l'accueil des personnes
nouvellement arrivées au Québec
ou en francisation



Photo: Stéphane Viau

Manon Beauchemin et Paulina Gomez

Direction générale de la Grande Bibliothèque

Novembre 2025



BIBLIOTHÈQUE
ET ARCHIVES
NATIONALES
DU QUÉBEC

Québec

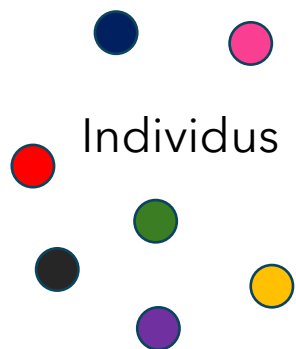
Dans une bibliothèque, plusieurs publics



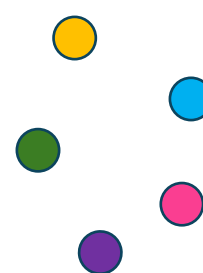
Qui sont les « nouveaux arrivants »?



Intégration socioculturelle et professionnelle



Individus



Groupes
en
francisation

Personnes résidentes permanentes ou temporaires

Étudiant(e)s

Demandeurs et demandeuses d'asile

Personnes réfugiées

Personnes parrainées

Retraité(e)s allophones

« Nouveaux arrivants »



Personnes récemment arrivées au Québec, de divers statuts migratoires

Immigration économique : + francophones

- Résidents permanents ([PSTQ](#))
- Entrepreneurs
- Travailleurs temporaires

Résidents permanents

Regroupement familial (si accepté)

Réfugiés (si statut accepté)

Résidents temporaires

PVTistes (+ francophones)

Étudiants internationaux (+ allophones)

Demandeurs d'asile

Photo: Stéphane Viau

« Nouveaux arrivants »



« Immigration économique »

Sélection du Québec dans le cadre du :

- Programme de sélection des travailleurs qualifiés ([PSTQ](#))
- Programmes des gens d'affaires
- Prog. rég. des travailleurs qualifiés (PRTQ) : **remplacé**
- Prog. de l'expérience québécoise (PEQ) : **aboli**

Francophones ou avec connaissances

à l'oral (niveau 7+) et à l'écrit (niveau 5+) selon [l'Échelle québécoise des niveaux de compétence en français](#).

Dans notre bibliothèque, nous recevons beaucoup :

- Travailleurs et travailleuses qualifié(e)s
- En famille (parents avec jeunes enfants)

Photo: Stéphane Viau

Francisation



Francisation*

Géré par [Francisation Québec](#) sous le [MIFI](#)

Guichet unique d'inscription : [Apprendre le français](#)

Cadre référentiel: [l'Échelle québécoise des niveaux de compétence en français](#) (12 niveaux)

- Stade débutant (niveaux 1 à 4)
- Stade intermédiaire (niveaux 5 à 8)

Niveau 8 : choix entre études ou emploi

Autonomie dès le **niveau 6**

Formation continue (non créditée)

- Allocation possible à temps plein
- Aucune limite de temps (anciennement ≤ 5 ans)

Groupe d'adultes en francisation

Francisation

Apprentissage structuré en **groupe**

- Prérequis : **scolarité obligatoire complète**
- **16 ans +**

Intégration socioprofessionnelle

Modalités avec des partenaires* du [MIFI](#)

- En ligne ou sur place

*Établissements d'enseignement public, OBNL, regroupements d'organismes (ROFQ)...

Accueil de groupe suivi de la visite
du Fab Lab et médialab **Le Square**



Photo: Stéphane Viau

Groupe d'adultes en francisation

Francisation en entreprise

Apprentissage du français dans un contexte d'intégration socioprofessionnelle des personnes nouvellement arrivées au Québec **déjà en emploi**

- [Conditions](#) pour le personnel
- Aide financière pour l'entreprise
- Pendant les heures de travail

Jumelage, mentorat

Formations courtes de français afin de réaliser les tâches liées à son emploi

Formations qualifiantes (3 heures)

Cours de français de stade débutant ou intermédiaire. (niveau 7 maximum de l'Échelle québécoise des niveaux de compétence en français)



Photo: Stéphane Viau

Groupes d'étudiants internationaux

Programmes gouvernementaux

- PEQ : aboli
- Permis vacances-travail « Pvtistes »

Emploi au préalable

- Jeunes Professionnels
- Stage coop International
- Entre 18 et 35 ans
- Durée maximale de 2 ans
- Pays partenaires
- Sans famille
 - *entente bilatérale

Expérience internationale Canada (EIC)*

Droits en tant que **travailleur étranger**



Groupes d'étudiants internationaux

Programme de francisation intensif (non crédit) avec partenaires du MIFI via guichet d'inscription [Apprendre le français](#)

Prérequis niveau intermédiaire ou B1*

*Cadre européen commun de référence pour les langues

Les Parcours FrancoVille
Étudiantes et étudiants internationaux de
toutes les universités montréalaises



Photo : UdeM/Inès Aziza Kahéna Boutarfa



Photo: Stéphane Viau

Classes d'accueil

Intégration linguistique, scolaire et sociale
afin de pouvoir poursuivre leur parcours scolaire en classe régulière

- Parcours scolaire obligatoire
- Période de transition variable (moyenne 10 mois)
- Multiniveaux

ou

Soutien à l'apprentissage du français
en étant en classe régulière

Autres groupes

Francisation alpha

- Allophones
- Moins de 9 ans de scolarité obligatoire

Alphabétisation

- Francophones (prérequis)

« Consultez un aîné pour 25 cents » :
une activité intergénérationnelle qui
constitue une occasion de rencontres et
d'échanges.

Photo: Stéphane Viau



Apprendre le français



Photo: Paulina Gomez

En 2019

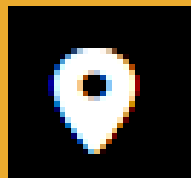
Apprentissage du français à ne pas négliger :

- Autoformation
- Informel
- Non crédité
- À leur frais :
 - Ateliers
 - Tutorat
 - Écoles de langue
 - Applications (Duolingo, Babbel...)

C'est aussi « se franciser ».

LittératieS

Les groupes reçus à la bibliothèque varient en fonction de son emplacement.



Par exemple :

La Grande Bibliothèque est située dans le Quartier latin.

- Groupes de l'UQAM et du Cégep du Vieux-Montréal
- Étudiants et étudiantes avec un bon niveau de littératie numérique

Photo: Stéphane Viau



Profil de nos groupes en francisation

Pendant la période de réinvestissement à l'oral
(habituellement de 13 h 30 à 16 h)

- 1 sortie gratuite/semaine

Personnes accompagnatrices :

1. Animateurs et animatrices en francisation
(technicien(ne)s en travaux pratiques)
2. Enseignant(e) (centres de services scolaires)
3. Professeur(e)s de français (MIFI)
4. Auxiliaires d'enseignement (universités)...

**Situations de communication dans la vie
quotidienne en contexte d'intégration
socioprofessionnelle**



Profil de nos groupes en francisation

« Visite à la bibliothèque » préapprouvée par les conseillers et conseillères pédagogiques

1 session = 8 à 11 semaines

Temps plein = 25 à 30 heures

4 sessions par année

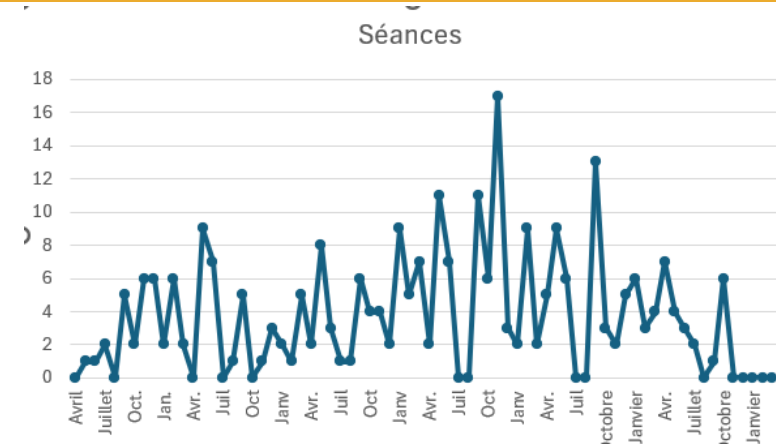
En amont : préparation de leur venue

Retour sur l'activité : médiagraphie sur Sway

Visite autonome :

- Plan des niveaux
- Visite audioguidée
- Texte de la visite

Création de papier recyclé
ensemencé pour faire des
cartes professionnelles



Activités pour les groupes d'apprenant(e)s

Accueil
en ligne

**Niveau 3
Débutant**

***Ressources
numériques***

**Section
Vivre au Québec**

**Abonnement
en ligne**

Ateliers
Parlons
Québec

**Niveau 4
Fin débutant**

**Thèmes sur le
Québec**

**Médiagraphie
dans Sway**

Accueil
sur place

**Niveau 4+
Fin débutant
Intermédiaire**

**Le Square
Services Québec**

**Activités en groupes
Bénévolat**

**Abonnement
avec carte**

Comment les bibliothèques peuvent-elles rester...

Pertinentes

Par des services qui se transforment, s'adaptent au rythme de l'évolution des publics et de leurs besoins

Quelques pistes possibles :

- Données démographiques
- Sondages auprès des publics
- Consultation des organismes et des institutions...

Inclusives

Par des collections et des mises en valeur pour toutes et tous

- Par des activités rassembleuses
- Par une attitude d'accueil
- Par le choix du vocabulaire...

Engagées

Par des actions en adéquation avec les valeurs des bibliothèques

- Liberté intellectuelle
- Participation à la vie démocratique
- Accès à la connaissance et à l'information
- Réduction des inégalités...

Chaque parcours est unique...

Les personnes en francisation et celles arrivées au Québec depuis peu ont leurs...

- Intérêts
- Domaines d'expertise
- Réalités familiales
- Relations sociales...

Des entretiens de référence et des services individualisés sont aussi nécessaires pour répondre à leurs besoins, en plus des activités offertes aux groupes!



Ensemble vers un objectif
d'autonomisation

Activer l'engagement



Activités = Participant(e)s



Services et collections = Autonomie



Collaboration = Implication = Communautés

Groupes communautaires*

Accueil et installation

- Activités socioculturelles
- Activités en famille
- Ateliers de conversation (gratuits)

Groupes à faible littératie

- Activités manuelles
- Ateliers de conversation informels

Une demande courante
répondant à un besoin en
période d'installation



*[Programme d'accompagnement et de soutien à l'intégration \(PASI\)](#)

Processus collaboratif

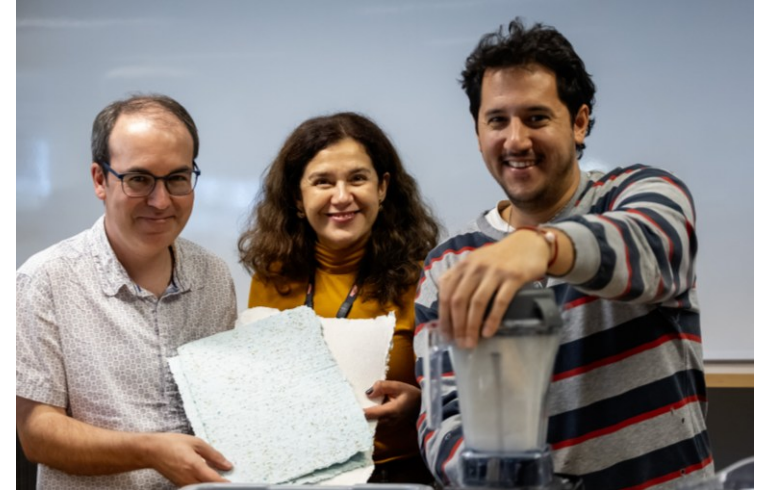
- ❑ Visites hors les murs
- ❑ Consultation
- ❑ Cocréation
- ❑ Rétroaction
- ❑ Et plus!



Quelques résultats de la collaboration

Renommer la collection Nouveaux arrivants

→ Vivre au Québec



Renommer la section sur le site Web de BAnQ

→ Bienvenue au Québec!



Renommer l'infolettre de BAnQ sur ses services aux personnes nouvellement arrivées au Québec



Des pistes de réflexion



Demande de « lecture facile » :

- A. *Littérature jeunesse*
- B. *Imagiers*
- C. *Romans pour ados*
- D. *Classiques en français*
- E. *Poésie*



Je reçois un groupe :

- A. *Je fais le mime.*
- B. *Je cherche un interprète.*
- C. *Je parle en anglais (forcément tout le monde connaît!).*



Je conçois une activité pour des groupes en francisation :

- A. « **Faut** connaître la culture québécoise depuis la Révolution tranquille. »
- B. Je choisis du contenu en « **bon** français ».

Inclusion, adaptation et valorisation des expériences



- ✓ Besoins (études? emploi?)
- ✓ Intérêts (loisirs? profession?)
- ✓ Audio (livres audionumériques, ressources en ligne...)

Mieux communiquer pour mieux interagir



- ✓ Impliquer la personne accompagnatrice
- ✓ Collaborer avec les organismes
- ✓ Circuits adaptés
- ✓ Indices visuels

Mieux comprendre son environnement immédiat



- ✓ Contenu pertinent
- ✓ Valoriser la diversité des parcours
- ✓ Favoriser l'engagement actif des participant(e)s

Se familiariser avec sa société d'accueil pour mieux y participer

Pour communiquer avec nous

Photo: Stéphane Viau



Paulina Gomez, formatrice
paulina.gomez@banq.qc.ca

Photo: Stéphane Viau



Manon Beauchemin, bibliothécaire
manon.beauchemin@banq.qc.ca



Section Vivre au Québec

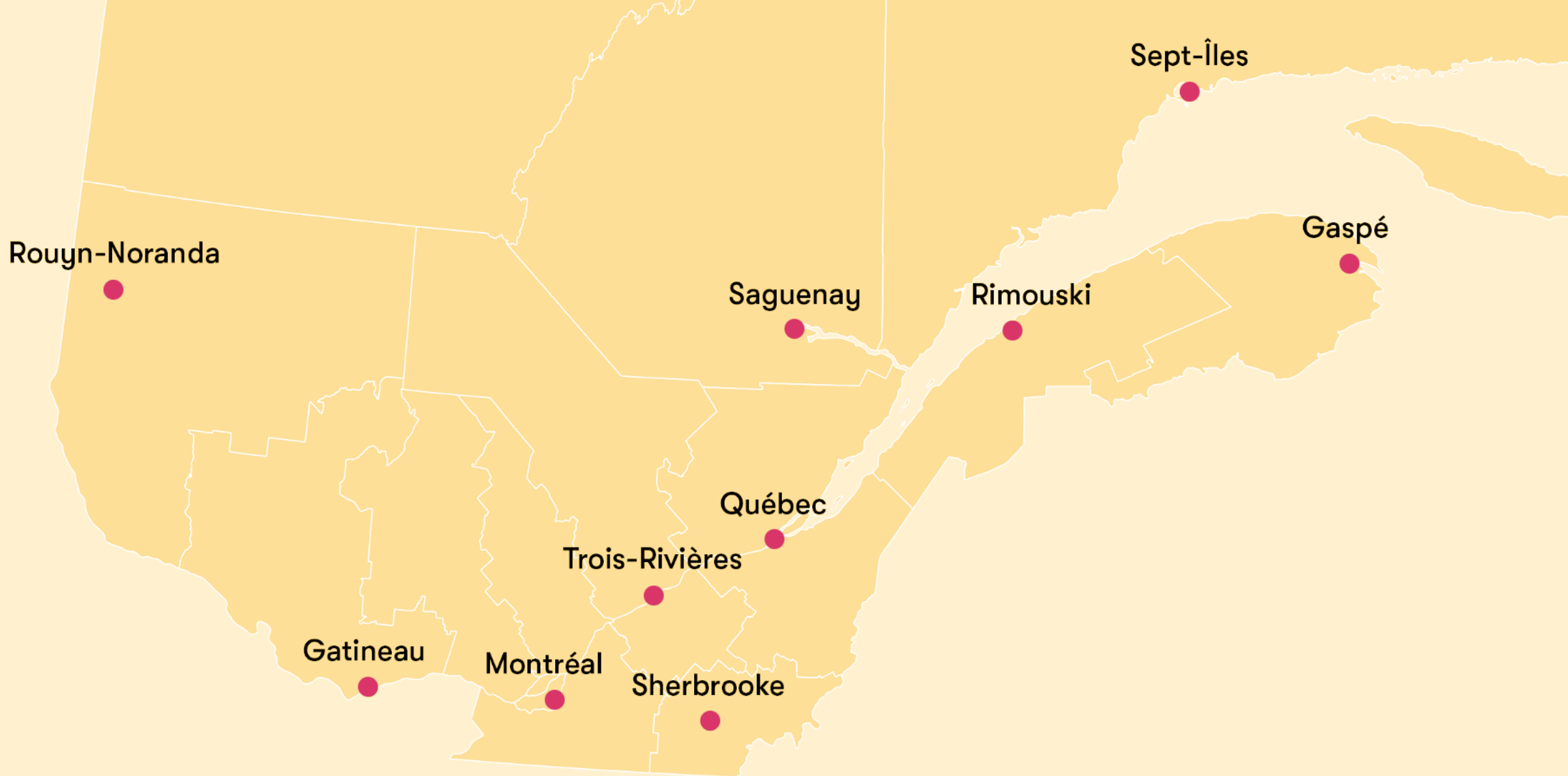
- Activités
- Collections
- Infolettre



BIBLIOTHÈQUE
ET ARCHIVES
NATIONALES
DU QUÉBEC

Bibliothèque et Archives nationales du Québec

Québec 



BIBLIOTHÈQUE
ET ARCHIVES
NATIONALES
DU QUÉBEC

banq.qc.ca

Région de Montréal : **514 873-1100**

Sans frais (au Québec) : **1 800 363-9028**

MONTREAL

Grande Bibliothèque

475, boulevard De Maisonneuve Est
Montréal (Québec) H2L 5C4

Bibliothèque nationale (site Rosemont)

2275, rue Holt
Montréal (Québec) H2G 3H1

Archives nationales à Montréal

535, avenue Viger Est
Montréal (Québec) H2L 2P3

QUÉBEC

Archives nationales à Québec

Pavillon Louis-Jacques-Casault
Campus de l'Université Laval
1055, avenue du Séminaire
Québec (Québec) G1V 4N1
Téléphone : 418 643-8904

EN RÉGION

Archives nationales à Gaspé

80, boulevard de Gaspé
Gaspé (Québec) G4X 1A9
1 800 363-9028, poste 6573

Archives nationales à Gatineau

855, boulevard de la Gappe
Gatineau (Québec) J8T 8H9
819 568-8798

Archives nationales à Rimouski

337, rue Moreault
Rimouski (Québec) G5L 1P4
418 727-3500

Archives nationales à Rouyn-Noranda

27, rue du Terminus Ouest
Rouyn-Noranda (Québec) J9X 2P3
819 763-3484

Archives nationales à Saguenay

930, rue Jacques-Cartier Est,
bureau C-103
Saguenay (Québec) G7H 7K9
418 698-3516

Archives nationales à Sept-Îles

700, boulevard Laure, bureau 190
Sept-Îles (Québec) G4R 1Y1
418 964-8434

Archives nationales à Sherbrooke

225, rue Frontenac, bureau 401
Sherbrooke (Québec) J1H 1K1
819 820-3010

Archives nationales à Trois-Rivières

225, rue des Forges, bureau 208
Trois-Rivières (Québec) G9A 2G7
819 371-6015



**BIBLIOTHÈQUE
ET ARCHIVES
NATIONALES
DU QUÉBEC**