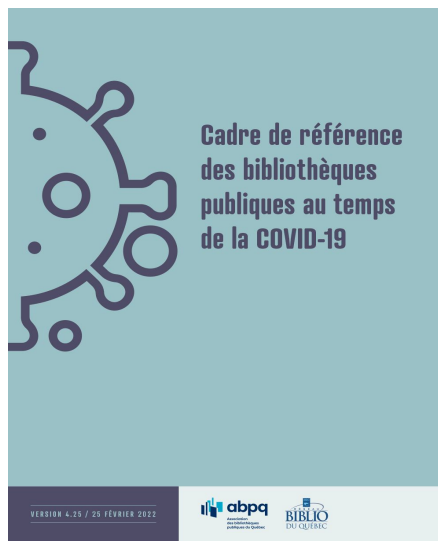


« Peux-tu m'aider à pitonner ça ? »

Les chroniques du
Comité des Écrivain-e-s
des Biblios du Plateau

Miguel Gosselin Dionne, bibliothécaire
miguel.gosselindionne@montreal.ca

Un monde en changement



Des populations vulnérables...



LES DIFFÉRENTS VISAGES DE LA VULNÉRABILITÉ

25 % des personnes vivent **sous le seuil de faible revenu**³
(Ville de Montréal : 19 %)



52 % des ménages sont des **personnes vivant seules**
(Ville de Montréal : 41 %)

47 % des personnes âgées de **65 ans et plus vivent seules**
(Ville de Montréal⁴ : 36 %)



7,5 % de la population a utilisé des **services de banque alimentaire**⁵
(Ville de Montréal : 4,4 %)

Exemple de service de médiation sociale : <https://pleinmilieu.qc.ca/actions/loranger/>

Source : Plan d'action en développement social du Plateau Mont-Royal 2019-2021

... avec des savoirs et de la résilience

Objectif : Soutenir le partage des savoirs dans la communauté (David Lankès) et augmenter la résilience

5 PRINCIPES DIRECTEURS DU DÉVELOPPEMENT SOCIAL À MONTRÉAL

L'inclusion de
toutes et de tous



La flexibilité
des approches
et des moyens



L'accessibilité



La prise en compte
des besoins



Le soutien accru aux
personnes et aux
communautés vulnérables



« Pouvez-vous m'aider à m'aider ? »

Louise a 68 ans et a toujours habité le quartier. Elle utilise les ordinateurs de la bibliothèque pour communiquer avec sa famille (Facebook) et se divertir (Youtube).

Pendant la pandémie, elle a eu beaucoup de difficultés à accéder à un ordinateur et elle n'a pas pu "zoomer" avec sa famille. Elle a également eu des problèmes pour accéder aux services gouvernementaux.

Elle veut remplir le formulaire de demande pour appliquer au programme de soutien numérique aux aîné-e-s et avoir une tablette numérique à la maison.

Valeur ajoutée : support ponctuel, lien continu



« Comment on fait ça, ici ? »

Pedro et Anita viennent d'obtenir leur résidence permanente au Québec.

Ils viennent toujours ensemble, car c'est elle qui sait comment accéder à leur boîte courriel conjointe et faire des recherches sur Google, mais lui qui se débrouille le mieux en français.

Ils sont à la recherche d'un emploi et veulent s'assurer que leurs CVs correspondent au marché actuel.

Valeur ajoutée : le lieu physique, la disponibilité des outils TI

« Avez-vous des modèles de lettre ? »

Marc est étudiant et amateur de BD. Il adore la vie culturelle du Plateau et ses petits cafés, mais il dépense plus de 50% de son revenu pour sa petite chambre près du Parc Lafontaine.

Il a déjà rédigé une lettre à son propriétaire pour demander les raisons de la plus récente augmentation, mais il voudrait la faire réviser pour s'assurer qu'il n'y a pas d'erreur.

Il est très surpris d'apprendre qu'il y a une lettre type et ne connaissait pas l'existence des Comités logement.

Valeur ajoutée : le lien avec les organismes, les collections

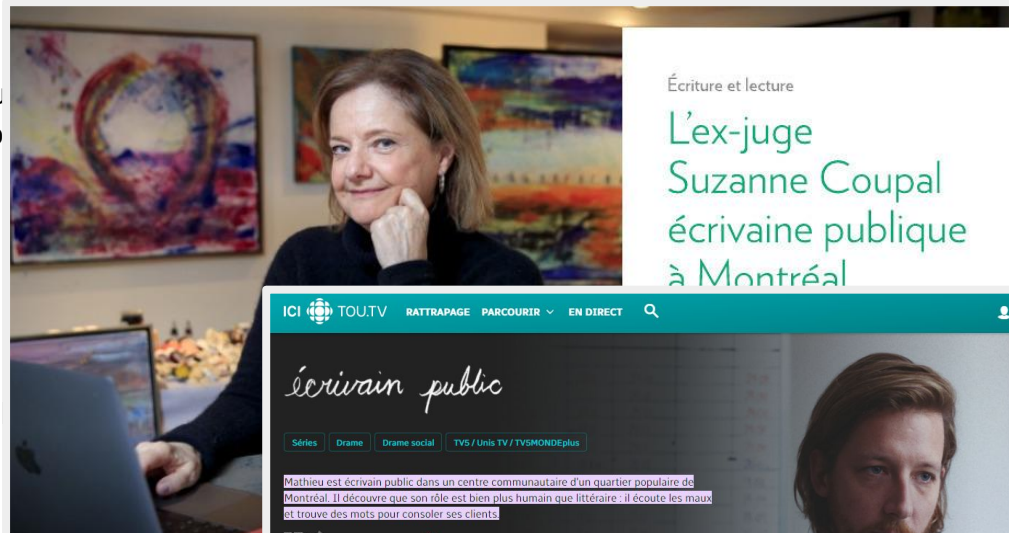


De l'initiative au comité

L'écho d'une initiative citoyenne

- Initiative Suzanne de la Cour supérieure du Québec
- Subvention francisation en soutien
- Projet pilote la bibliothèque Mordecai-Richler
- Écho médiatique un grand nombre d'offres de service
- Lien avec et organismes nouveaux arrivants

du
Coup



par
ge
à

Le comité des Écrivain-e-s

Appel aux bénévoles

Évaluation

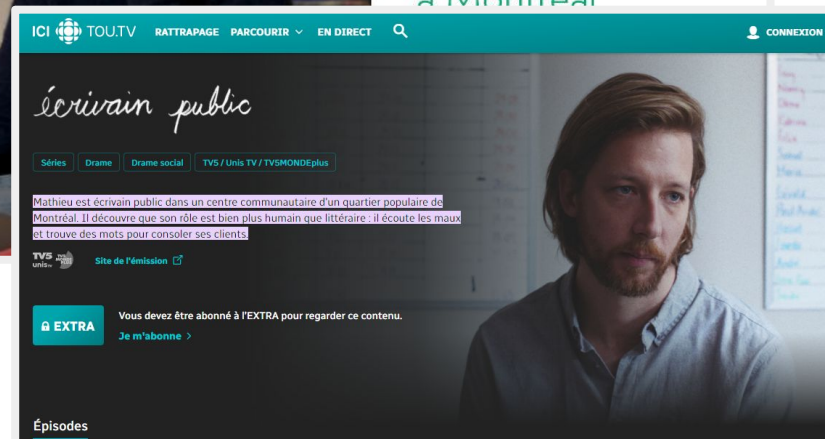
Formation

Évaluation

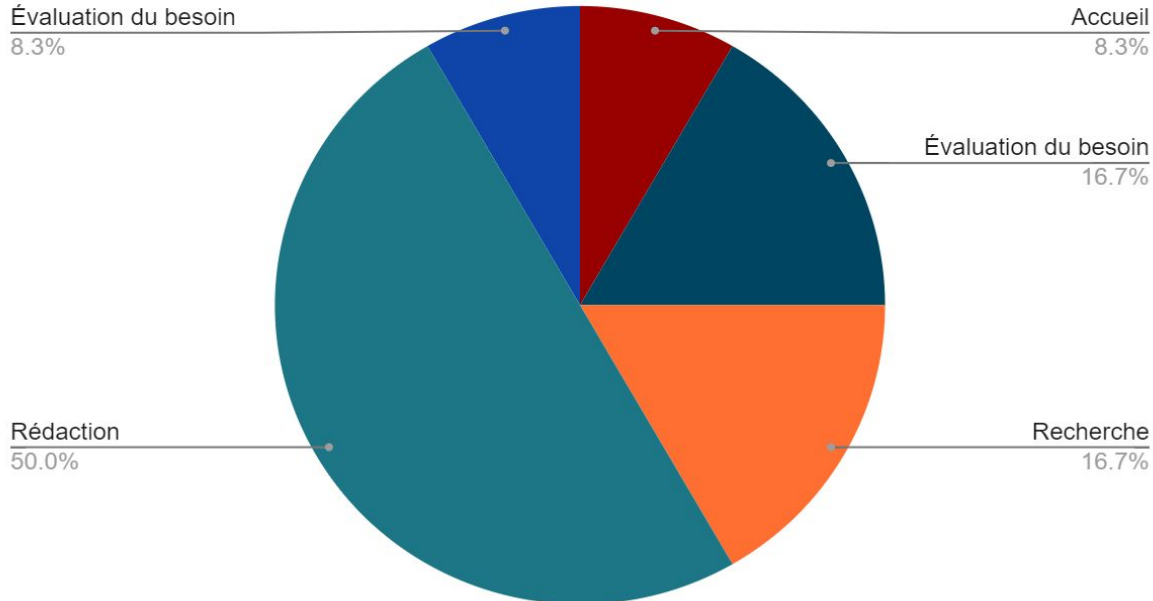
Reconnaissance de l'implication

des

des



Déroulement d'une rencontre



Accueil (équipe bibliothèque)

Inscription

Accueil en bibliothèque

Résultat : signature du formulaire de consentement

Évaluation du besoin (Écrivain-e)

Parcours de l'utilisateur

Documentation fournie par l'utilisateur

Évaluation du texte et/ou format nécessaire

Résultat : rédaction de l'énoncé de besoin

La rédaction

Limiter les recherches au strict nécessaire

Utiliser les outils disponibles pour l'utilisateur

Résultat : documents demandés et notes de rencontre

Retour sur la rencontre

Impacts sur la communauté

Du 15 janvier au 15 juin 2022 : 60 rencontres de 60 minutes

Résultats au 4 avril 2022

- 36 rencontres effectuées par (8 personnes reviennent 2 fois)
- Ce chiffre inclut 12 rencontres en ligne
- 2 types de rencontres majoritaires :
 - Recherche d'emploi (CV et souvent en soirée après 18h00
 - Accès aux dossiers en ligne par personnes âgées
- Autres demandes : refus augmentation d'un service d'avocat
- Demande refusée : service de consulté privée

AIDE À L'ÉCRITURE

LE **PLATEAU-MONT-ROYAL**

ÉCRIVAIN PUBLIC

un service d'aide à l'écriture

Obtenez de l'aide pour remplir divers documents. Le service est personnalisé, confidentiel et gratuit. Trouvez les bons mots!

YVES GRIMARD retraité local
les mercredis 14 h 30 à 16 h 30
2 et 16 février ; 02, 16 et 30 mars ;
13 et 27 avril ; 11 et 25 mai ; 8 juin

STÉPHANIE GRONDIN nativore
les mercredis 18 h à 20 h
26 janvier ; 23 février ; 23 mars ;
20 avril ; 18 mai ; 15 juin

ANDRÉE GENDRON
ancienne directrice de l'association des CLSC et CHSLD du Québec
les mercredis de 14 h 30 à 16 h 30
en ligne 02 février ; 02 mars ;
06 avril ; 04 mai

FRANCINE BOULANGER
ancienne directrice d'école primaire
les mercredis 18 h à 20 h
2 février ; 2 mars ; 30 mars ; 27 avril ; 25 mai

DANIELLE CHARRON
rédactrice et traductrice
les jeudis 14 h 30 à 16 h 30
10 février, 10 mars, 7 avril, 5 mai, 2 juin

CAROLINE ST-JACQUES spécialiste des affaires et des communications
les mercredis 14 h 30 à 16 h 30
26 janvier ; 23 mars ; 20 avril ;
18 mai ; 15 juin

LOUISE CÔTÉ-DESBIOLLES
ex-commissaire au ministère du Travail
les mercredis 14 h 30 à 16 h 30
6 avril ; 4 mai

Rendez-vous de 30 minutes

INSCRIPTIONS :

- sur place en bibliothèque
- par téléphone (514) 872-2270
- sur la page Facebook « Les Biblios du Plateau »

Bibliothèque du Plateau-Mont-Royal
465, avenue du Mont-Royal Est
514 872-2270
bibliosplateau

Coûts et limites du programme

0\$

Investissement en temps (RH)

Le Comité : recrutement, évaluation, formation et reconnaissance des membres

Les usagers : différents types de vulnérabilités, aide individuelle ou de petits groupes, évaluation, suivi des rencontres

Équipe de bibliothèque : compréhension du programme, processus d'inscription

Des questions ?

Miguel Gosselin Dionne

Bibliothécaire, disponible du dimanche au jeudi

Courriel : miguel.gosselindionne@montreal.ca

Téléphone : (514) 872-1743

Bibliothèque du Plateau-Mont-Royal

465 Avenue du Mont-Royal Est

Montréal (Québec) H2J 1W3