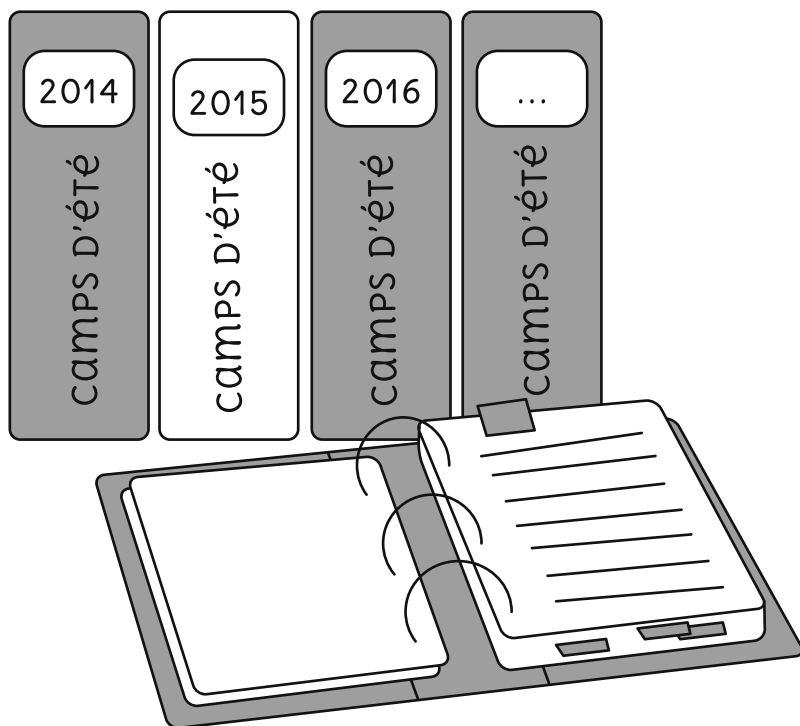


Organiser un camp de jour

ÉTAPES ET MODÈLE D'HORAIRE

AVANT Préparation
PENDANT Coordination
APRÈS Bilans et réflexions
Concevoir l'horaire du camp
MODÈLE Horaire de camp de jour





AVANT Préparation

POUR PRÉPARER LA TENUE
D'UN CAMP LITTÉRAIRE

À faire

D'UN POINT DE VUE CRÉATIF

- ✓ Imaginez un thème pour la semaine
- ✓ Adaptez les activités au thème
- ✓ Faites connaître le camp de manière dynamique
- ✓ Usez généreusement d'inventivité et d'un soupçon de folie!

D'UN POINT DE VUE LOGISTIQUE

- ✓ Concevez les fiches d'inscription et leur gestion
- ✓ Assurez-vous d'avoir un lieu doté de locaux adéquats (salle d'animation, salle pour le dîner et service de garde, etc.)
- ✓ Rassemblez le matériel nécessaire à chacune des activités
- ✓ Ayez en tête les notions de sécurité (déplacements lors des sorties, trousse de secours, etc.)
- ✓ Établissez un horaire rigoureux (voir pages 14 et 15)
- ✓ Prévoyez un code de vie pour le camp (comportement, consignes, valeurs partagées, etc.)
- ✓ Rassemblez une banque d'activités pour les temps de transition (matin, repas du midi et fin de journée)
- ✓ Préparez les questionnaires d'évaluation (campeurs et parents)

Organiser un camp de jour



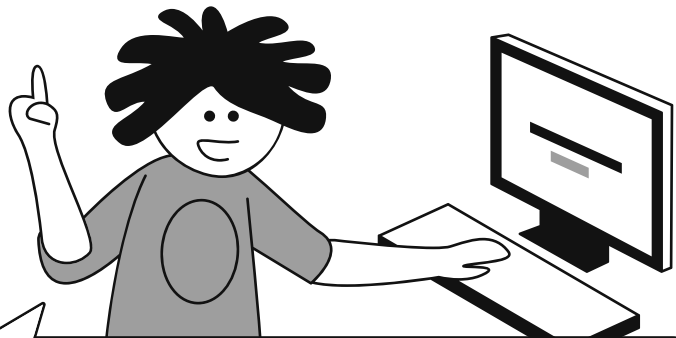
- ✓ Concevez des listes à cocher pour ne rien oublier
- ✓ Commandez des articles à l'effigie du camp si vous le désirez (t-shirts ou casquettes)

D'UN POINT DE VUE HUMAIN

- ✓ Recrutez des animateurs passionnés par la lecture et par le public jeunesse
- ✓ Prévoyez un temps d'intégration et de préparation – lieu et activités – pour les animateurs
- ✓ Laissez place aux idées neuves et favorisez le travail collaboratif et les méthodes d'intervention créatives
- ✓ Offrez des formations (secourisme, médiation, thématique, intervention, etc.), si vous jugez que cela est nécessaire
- ✓ Nommez une personne pour la coordination du camp
- ✓ S'il y a des invités pendant le camp, préparez leur venue

on vous recommande

- Visez 20 à 25 campeurs, c'est un nombre idéal
- Comptez 3 à 4 animateurs pour une semaine



Pour plus de renseignements concernant les normes et les exigences relatives à la sécurité, à l'encadrement, à la programmation et à l'environnement, référez-vous à l'Association des camps du Québec camps.qc.ca



pendant Coordination

pour assurer le succès du camp

EN TOUT TEMPS

- Soyez le plus fidèle possible à l'horaire
- Assurez-vous de bien gérer les listes de présences
- Maintenez une bonne communication entre les animateurs
- Soyez réactif et gardez votre calme lors d'imprévus
- Ayez toujours en tête les notions de sécurité

LORS DE LA TENUE DES ACTIVITÉS

- Veillez à ce que le matériel soit prêt pour chacune des activités
- S'il y a lieu, accueillez les invités avec professionnalisme
- S'il y a lieu, prévoyez le trajet et le(s) moyen(s) de transport pour la sortie culturelle

EN REGARD DES CAMPEURS

- Veillez au respect du code de vie
- Semez le dynamisme et l'enthousiasme
- Réglez rapidement tout litige ou situation problématique

EN REGARD DES PARENTS

- Assurez-vous qu'ils ont reçu toute l'information dont ils ont besoin (horaire, arrivée et départ, coordonnées, etc.)
- Communiquez tout nouvel élément dans les meilleurs délais



Après Bilans et réflexions

POUR PRÉPARER LA TENUE
D'UN CAMP LITTÉRAIRE

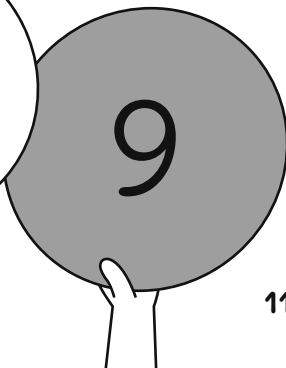
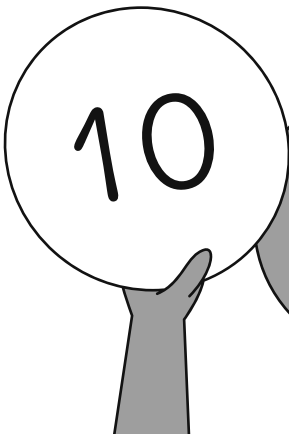
À faire

APRÈS LE CAMP, VEILLEZ À FAIRE REMPLIR

- ✓ Un questionnaire d'appréciation des campeurs
- ✓ Un questionnaire d'appréciation des parents

**VEILLEZ ÉGALEMENT À TENIR UN BILAN AVEC
LES ANIMATEURS AFIN DE CONSIGNER**

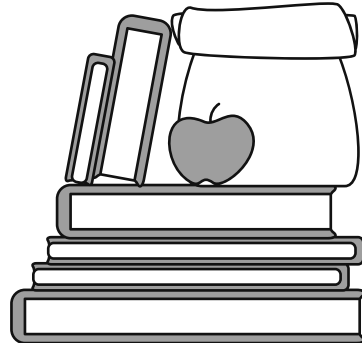
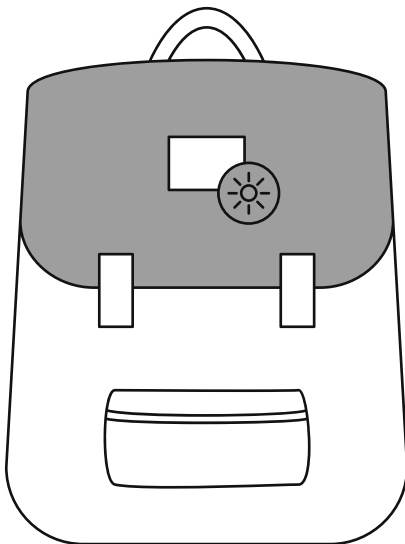
- ✓ L'appréciation générale des animateurs
- ✓ Les bons et les moins bons coups
- ✓ Les activités les plus populaires et pourquoi
- ✓ Les activités qui se sont moins bien déroulées et pourquoi
- ✓ Les éléments logistiques à améliorer



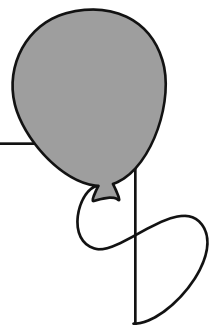
Concevoir l'horaire du camp

QUELQUES INDICATIONS

L'horaire d'un camp de jour varie selon les plages d'animation que vous établissez. Le modèle ci-après (page 14 et 15) est celui employé dans le cadre du Camp de jour de la Grande Bibliothèque. N'hésitez pas à l'ajuster selon votre réalité et vos besoins.

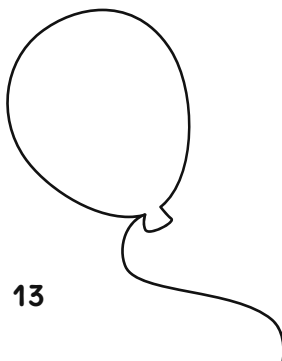
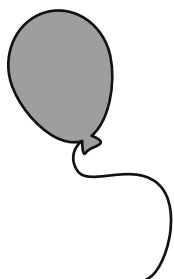
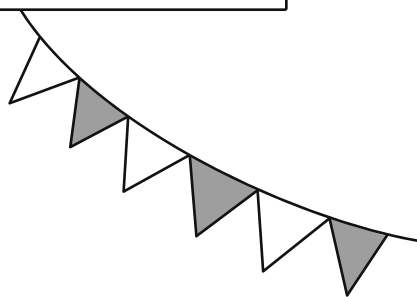
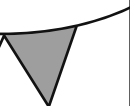


Organiser un camp de jour



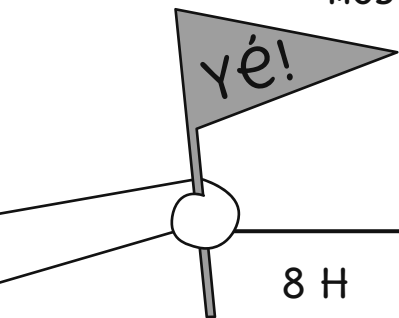
VOICI QUELQUES ÉLÉMENTS À CONSIDÉRER

- Offrez un service de garde en matinée et en fin d'après-midi.
- Prévoyez des activités brise-glace pour démarrer chaque journée. Nous les appelons *Réveils animés*. Ces activités sont souvent des adaptations de jeux coopératifs en fonction du thème de la journée ou en guise d'amorce pour votre première activité et sont très utiles pour dégourdir les campeurs!
- Placez vos pauses entre deux activités ou à mi-parcours d'une activité. Les pauses peuvent varier d'une journée à l'autre.
- Gardez une constance pour ce qui est de l'heure du repas du midi.
- Allouez une période de lecture et d'emprunt de livres en fin d'après-midi. Chacun a besoin d'un peu de temps libre et ce moment de liberté est toujours très apprécié des jeunes!
- Planifiez un moment où les campeurs évaluent le camp, les animateurs et les activités.
- Si vous ne recevez pas d'invité et ne planifiez pas de sortie culturelle ou sportive, pensez à organiser des activités qui font bouger les jeunes dans ces plages horaires. Les activités d'expression orale et corporelle représentent une option idéale.
- Organisez une fête de clôture pour exposer les créations et permettre aux campeurs de raconter leur semaine de découvertes et d'exploration à leur famille. Ce sera également un moment propice pour demander aux parents de remplir leur évaluation du camp.



MODÈLE Horaire de camp de jour

MODÈLE Horaire de camp de jour



	LUNDI	MARDI	MERCREDI	JEUDI	VENDREDI
8 H	Accueil et service de garde			Accueil et service de garde	
9 H	Jeux de connaissance et code de vie	Réveil animé	Réveil animé	Consignes de sécurité pour sortie culturelle	Réveil animé
9 H 30		Activité d'écriture 1/2	Activité de création plastique		Sortie culturelle
10 H 30	Pause	Pause	Pause	Pause	
10 H 45	Activité thématique d'introduction	Activité d'écriture 2/2	Préparation pour accueil invité		
11 H 45	Dîner – À l'extérieur s'il fait beau			Prévoyez une solution de rechange dans le cas contraire	
13 H	Activité littéraire ou d'écriture 1/2	Activité création littéraire 1/2	Invité	Activité de création plastique	Période pour terminer et peaufiner ses créations
14 H 30	Pause			Pause	
14 H 45	Activité littéraire ou d'écriture 2/2	Activité création littéraire 2/2	Retour sur l'activité avec invité	Activité littéraire ou d'écriture	Évaluation des campeurs et préparation pour la fête
15 H 30	Emprunt de livres et période de lecture		Emprunt de livres et période de lecture		
16 H	Service de garde	Service de garde	Service de garde	Service de garde	Fête de clôture et évaluation des parents
17 H 30					